

ARIA ADURO

ONE[®]
CLICK
technology



Välj mellan
3 dimensioner

125
mm

160
mm

200
mm

Isolerad huvudkanal för FTX ventilation



> logato.se

UPPTÄCK ALL FÖRDELAR
med ARIA ADURO

2 x SNABBARE
INSTALLATION

ARIA ADURO är **9 ggr lättare** än ett traditionellt
metallsystem, vilket gör installationen lättare



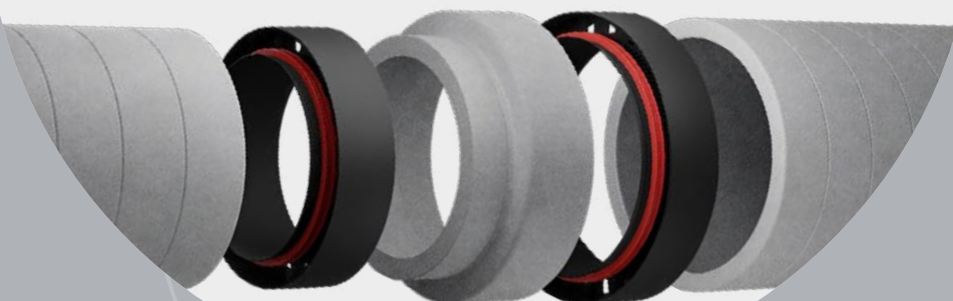
ONE[®]
CLICK
technology

Beprövad teknik:
OneClick[®] technology

Tack vare OneClick technology, som bygger på samma teknik
som ARIA CONNECT systemet, installeras ARIA AURO **snabbare
och enklare** än traditionella ventilationssystem.

2x LOWER AIRFLOW RESISTANCE

Det beprövade och hållbara materialet med **slät insida** deformeras inte under installation och garanterar **lågt luftmotstånd**. Detta medför också **billigare och tystare drift**.



ARIA ADURO är tillverkat av **robust och hållbart material med slät insida**



Ingen risk för deformation vid installation



Låg ljudnivå

ARIA

ARIA
CONNECT

Semi-rigid ducting
system for air
distribution



ARIA
ADURO

Insulated
ventilation
ductwork

Komplett system

ARIA ADURO är 100% kompatibelt med ARIA CONNECT, ett flexibelt luftkanalsystem i plast.

Standard dimensioner

ARIA ADURO **passar de flesta FTX-aggregat på marknaden** och dimensionerna är samma som traditionella system.

Innerdimensionerna följer EN 1506:2007 standard.

ARIA



ARIA ADURO systemkomponenter

ARIA
ADURO



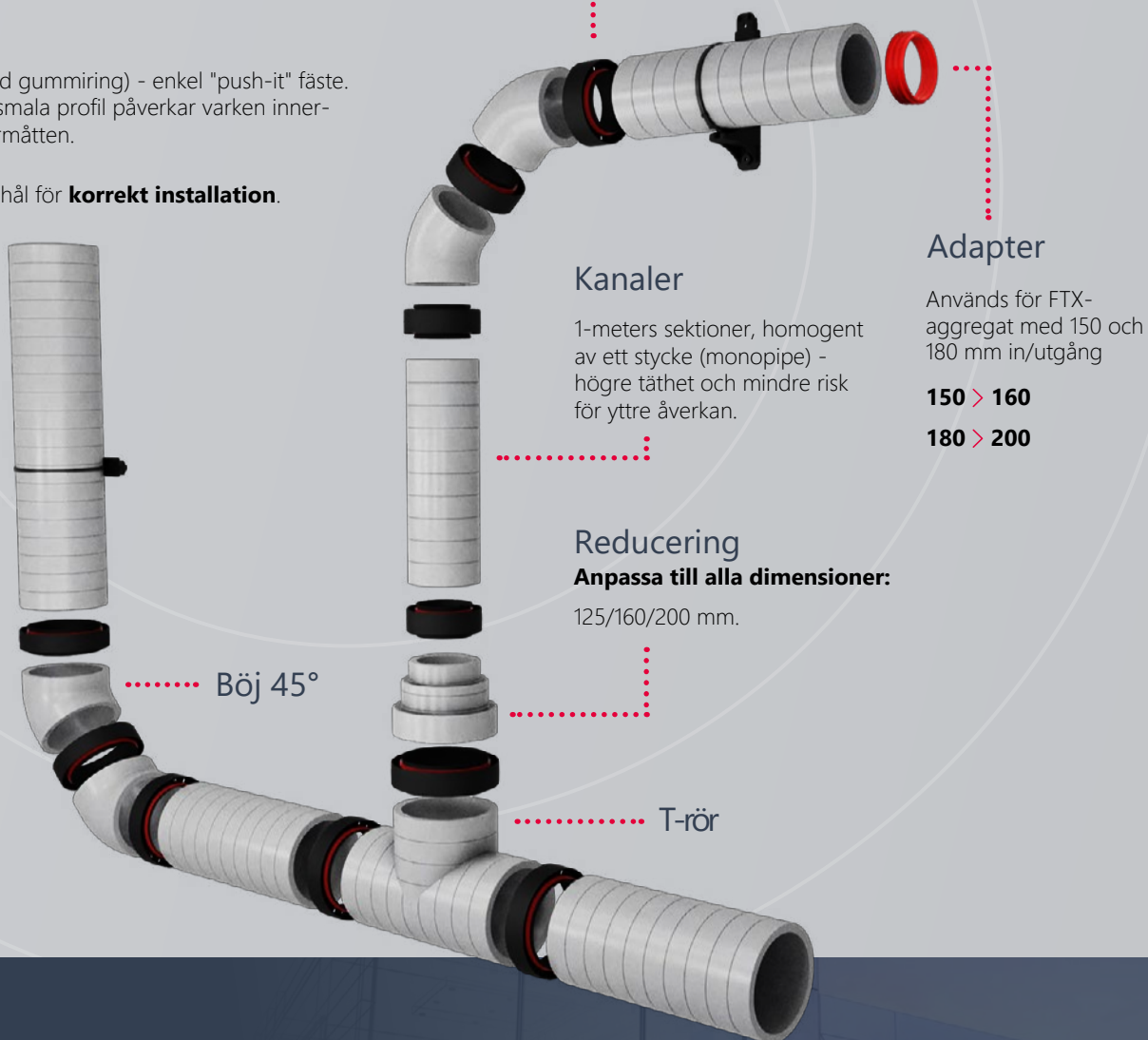
Muff

Muff (med gummiring) - enkel "push-it" fäste. Muffens smala profil påverkar varken inner- eller yttermåten.

Speciella hål för **korrekt installation**.



Montagefäste med justerbart band



Adapter

Används för FTX-aggregat med 150 och 180 mm in/utgång

150 > 160

180 > 200

Kanaler

1-meters sektioner, homogent av ett stycke (monopipe) - högre täthet och mindre risk för yttre åverkan.

Reducering

Anpassa till alla dimensioner:

125/160/200 mm.

Böj 45°

T-rör

Användningsområde ARIA ADURO

- Alternativ till spirokanaler.

- Distribution av luft mellan:

> Av- och tilluft och FTX-aggregat

och

> FTX-aggregatet och det interna luftkanalsystemet

Hög isoleringsförmåga

Lätt, hållbart och lufttätt material med extremt bra isolervärde

(EPS – expanderad polystyren), med inslag av grå EPS – resistent mot svamp, mögel och bakteriell tillväxt. Råmaterialet med grå EPS ger **lägre energiförluster $\lambda=0.029$ (W/mK)**, speciellt jämfört med förisolerade plåtkanaler.



125
mm

160
mm

200
mm

Flexibelt system: 3 dimensioner

**Reducering -
anpassad för alla
3 dimensioner**



Original montagefäste för snabb installation

- > **Snabb installation** – fäst bara montagefästet i underlaget, trä igenom röret och dra åt bandet.
- > **Modularitet** – montagefästen, i serie eller parallellt, används för att installera två eller fler kanaler bredvid varandra.
- > För de superlätta kanalerna behövs **ett mindre antal** montagefäste.
- > **Mångsidig** – en storlek montagefäste för alla 3 dimensioner.











5 cm

Kapning - utan ansträngning – enkel anpassning

Markeringar (varje 5 cm) visar kapning för anpassad längd. Godstjocklek endast 17 mm, för enkel kapning med vanlig kniv.

Teknisk data: **Systemkomponenter**

Benämning	Kod	Diameter		Längd	Material	Artikelnr.
		inner	ytter			
		mm	mm	mm		
Kanal 1 m 	ADR 125	125	159	1000	EPS	529 125 001
	ADR160	160	194			529 160 001
	ADR 200	200	234			529 200 001
Böj 45° 	ADK 125	125	159	213	EPS	529 125 901
	ADK160	160	194	226		529 160 901
	ADK 200	200	234	240		529 200 901
T-rör 	ADT 125	125	159	380	EPS	529 125 801
	ADT160	160	194			529 160 801
	ADT 200	200	234			529 200 801
Spjäll 	ADP 125	125	159	250	EPS, galvanized steel	529 125 601
	ADP160	160	194			529 160 601
	ADP 200	200	234			529 200 601
Muff 	ADL 125	125		70	PP, EPDM	529 125 701
	ADL160	160				529 160 701
	ADL 200	200				529 200 701
Reducering 	ADD 125/160/200	125/160/200		167	EPS	520 102 001
Montagefäste 	ADU 125/160/200	125/160/200		300	PP, nylon	520 101 001
NEW Adapter FTX 	AKR 150/160	150/160		40	EPDM	520 116 001
	AKR 180/200	180/200		40	EPDM	520 117 001

Teknisk data: **Tillbehör**

Benämning	Kod	Diameter	Längd	Material	Artikelnr.
		mm	mm		
Duct silencer 	BL 125	125	1000	Aluminum-polyester jacket, galvanized steel, EPDM gaskets, glass wool insulation	520 103 001
	BL160	160			520 104 001
	BL 200	200			520 105 001
Ute- avluft - Huva 	AN 125	125	-	Stainless steel	520 106 001
	AN160	160			520 107 001
	AN 200	200			520 108 001
Ute- avluft - Galler 	KA 125	125	-	Stainless steel	520 109 001
	KA160	160			520 110 001
	KA 200	200			520 111 001



> logato.se

This brochure, together with the information contained herein, is for informational purposes only and does not constitute an offer as defined in the provisions of the Civil Code. HEATPEX reserves the right to introduce content changes and without prior notice.

HEATPEX Sp. z o.o.
ul. Chrzanowskiego 11,
80-278 Gdańsk, Poland